

# Trimsalon Astrid

## Grasaren



### Wat is een grasaar?

Als het gras niet gemaaid wordt en op natuurlijke wijze tot bloei kan komen, zal het in de maanden juni, juli en augustus aren ontwikkelen.



Met name in natuurgebieden komt het gras tot volle bloei, maar ook zeker tussen de stoepanden.

Als honden heerlijk gelopen, gerend, gespeeld en hebben in het gras, dan is de kans dat grasaren zich met de weerhaakjes vast grijpen in de vacht.



De aren dringen door in de vacht, en kunnen in de huid doordringen met pijn en ontstekingen tot gevolg.



Vaak kruipen ze bij honden tussen de tenen, maar ook komen ze regelmatig in de ogen, oren, neus, keel en longen terecht waar ze veel schade kunnen toebrengen.

Grasaren lijken klein en onschuldig, maar ze kunnen veel ongemak en pijn veroorzaken, ze kunnen zelfs de dood tot gevolg hebben.

### Voorkom problemen

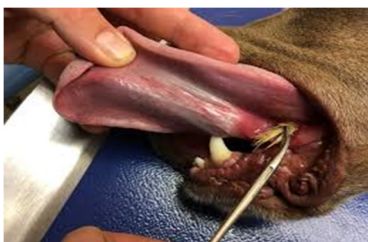
Controleer uw hond na elke wandeling op grasaren.

Voel met de handen door de vacht, controleer o.a. De voeten, liezen, neus, oren, en oksels.



Let ook op het gedrag van de hond.

Als de hond plotseling veel niest, hoest of veel met zijn kop schud, dan zou hij last van een grasaar kunnen hebben.



Mocht de hond veel op één plek likken, dan kan dat ook een indicatie zijn, bijvoorbeeld tussen de tenen.